

Dit document beschrijft hoe je een backup moet maken met Sprinter 2000

1. Introductie

Deze optie creëert een .zip bestand. Dit bestand wordt in een sub directory geplaatst genaamd BACKUP onder de Sprinter 2000 hoofd directory.

Omdat dit bestand op je eigen harde schijf of netwerk schijf geplaatst wordt is het ook zeer verstandig om dit ook op een ander medium te zetten zoals bijvoorbeeld een USB-Stick, of CD-ROM. Leg deze back-ups dan ook op geografisch verschillende locaties!

Gebruikmakend van de optie BACKUPDRV in Systeem-> Opties kun je een extra locatie opgeven waar het .zip bestand naar toe moet.

voorbeeld: Als je verwijderbare media in je computer hebt met de stationsaanduiding E:\ dan kun je bij de String value E:\ toevoegen bij de BACKUPDRV optie.

Om 100% zekerheid te hebben raden wij aan om naast deze backup optie ook nog professionele backup hard en/of software te gebruiken om backups te maken van Sprinter 2000!

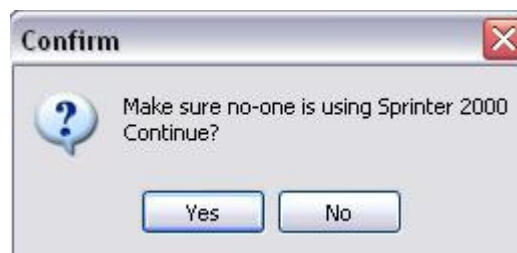
Deze back-up optie maakt alleen back-ups van de database en slaat deze op in een zipfile. Het maakt GEEN back-ups van bijvoorbeeld; fax templates, of documenten die in de Document Manager staan. Om een complete back-up te maken wordt geadviseerd om een volwaardig back-up programma te gebruiken. Zorg er ten alle tijden voor dat je deze belangrijke data dusdanig opslaat zodat je in geval van nood; brand, diefstal, defect of andere oorzaken, je werkzaamheden toch kan voortzetten. Bij voorkeur op verschillende locaties!

2. Een back-up maken van de database

Om de back-up procedure te starten ga naar:

Systeem > Database Back-up maken

Je ziet dan het volgende scherm:



Maak je zelf er zeker van dat niemand meer gebruik maakt van Sprinter 2000. Anders is het niet mogelijk om een back-up te maken.

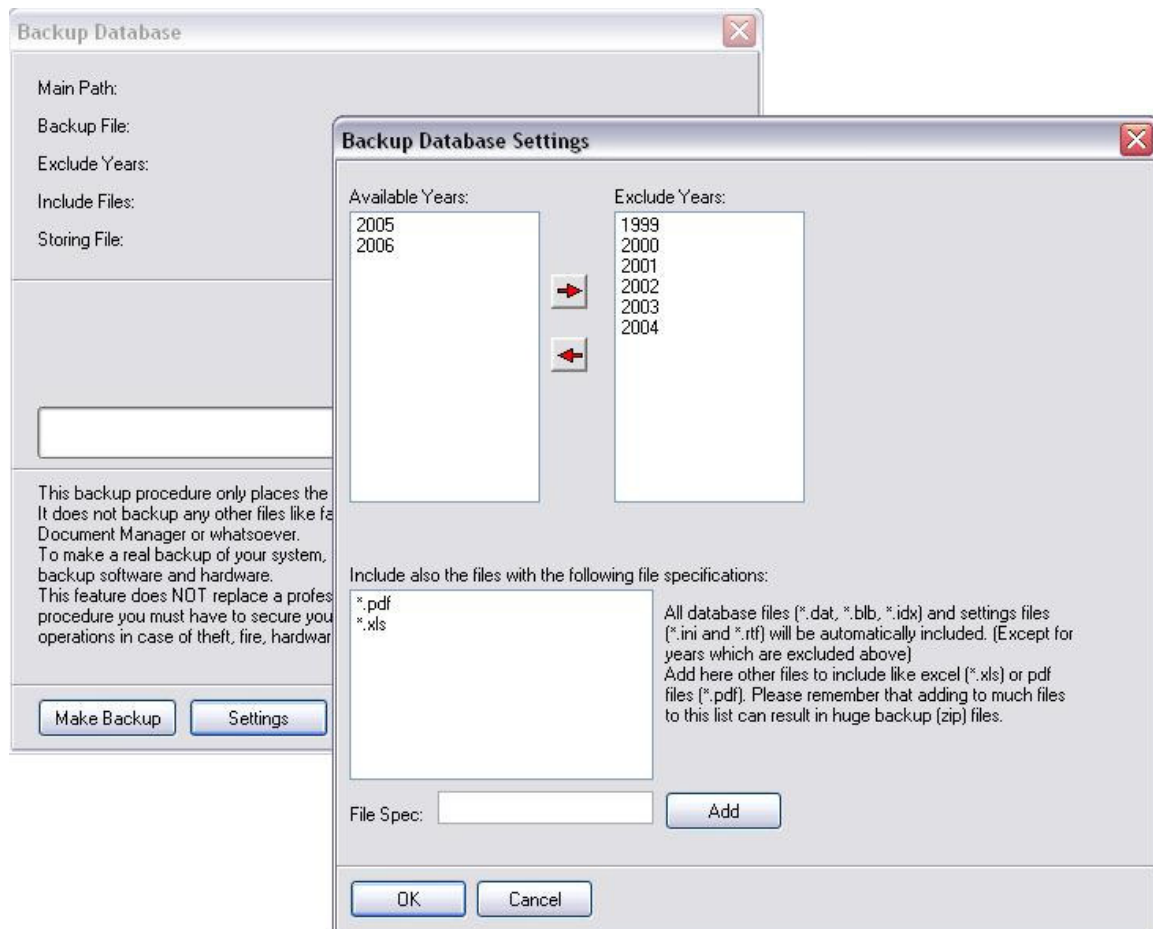
Klik op YES als je zeker weet dat iedereen is uit gelogd.

Dan zie je het volgende scherm :



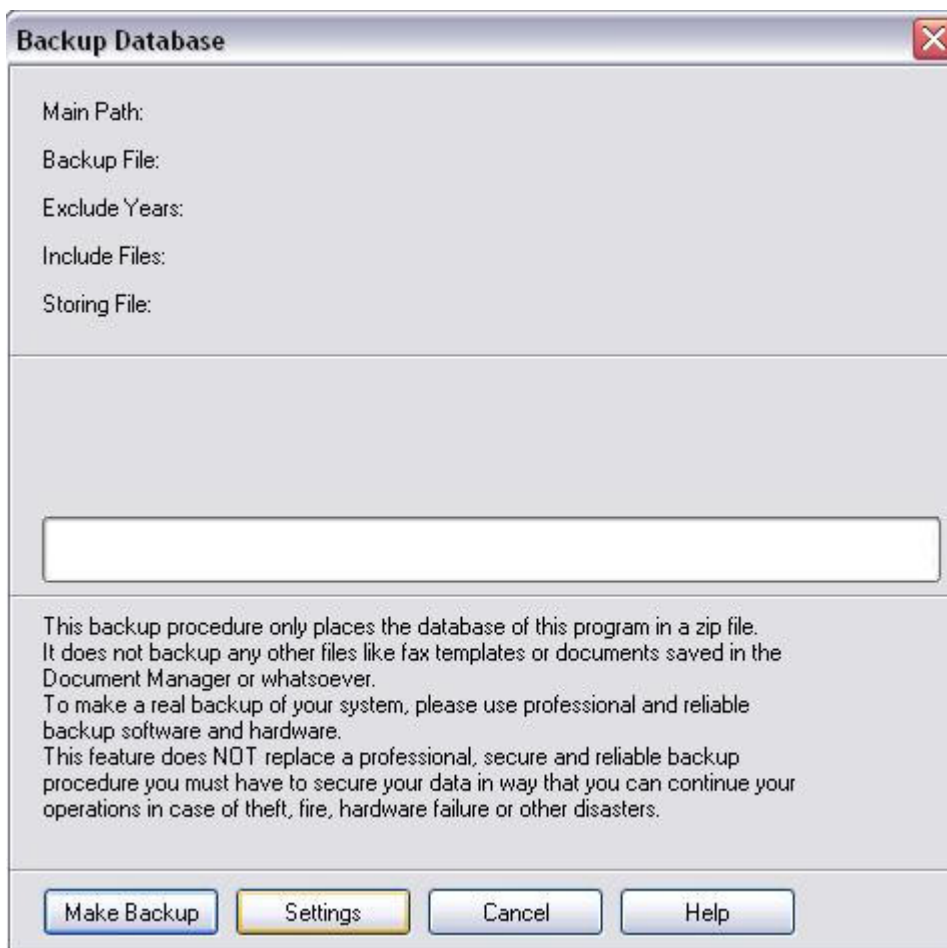
Klik op de knop 'Settings'.

Dan zie je dit scherm:



In dit scherm kun je jaartallen uitsluiten van de back-up. Zo kun je de grootte van het .zip bestand aanzienlijk verkleinen! Hier is het ook mogelijk om bepaalde types bestanden IN te sluiten bij de back-up zoals .PDF of .XLS

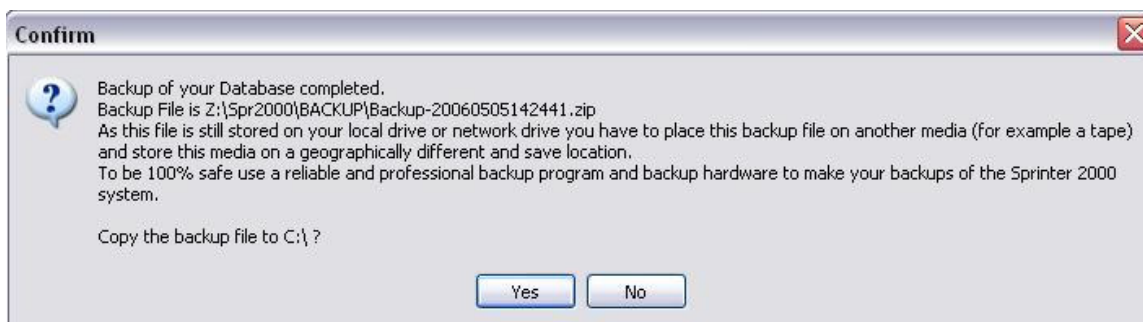
Als je deze instellingen hebt gedaan klik dan op OK.
Je gaat nu terug naar het vorige scherm.



Klik nu op 'Make Back-up' om de back-up te maken met de nieuwe instellingen.

Nu wordt er een back-up gemaakt van de database...

Als de back-up klaar is zal hij vragen of hij een kopie van het .zip bestand op de lokale harde schijf moet zetten, of elke andere locatie die ingesteld staat in de settings



Klik op YES (aanbevolen)



Nu krijg je een bevestiging dat er een kopie van het zip bestand op je locale schijf is geplaatst. Als je op OK klikt verandert 'Cancel' in 'Close'.



Klik op 'Close' en de back-up is klaar!